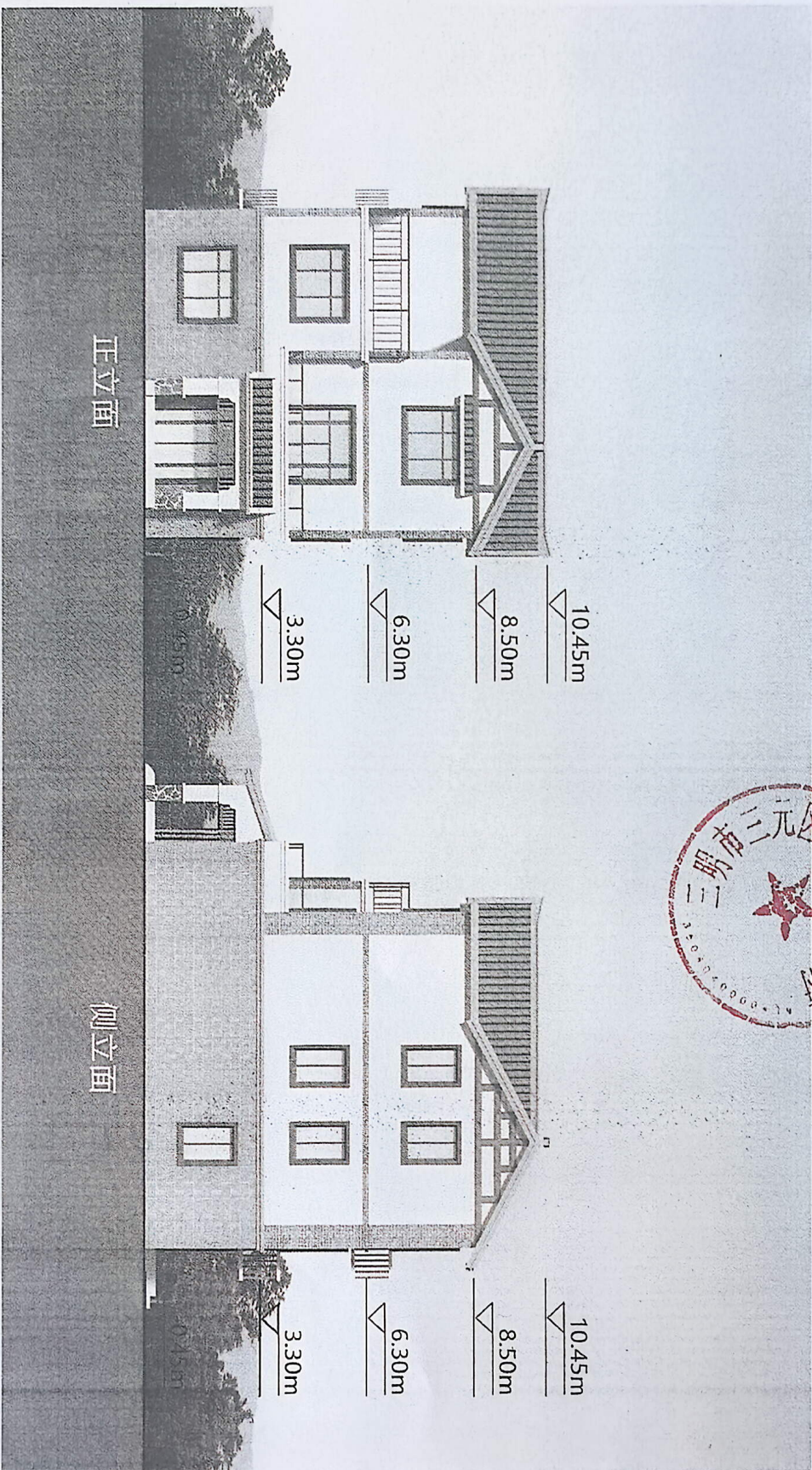


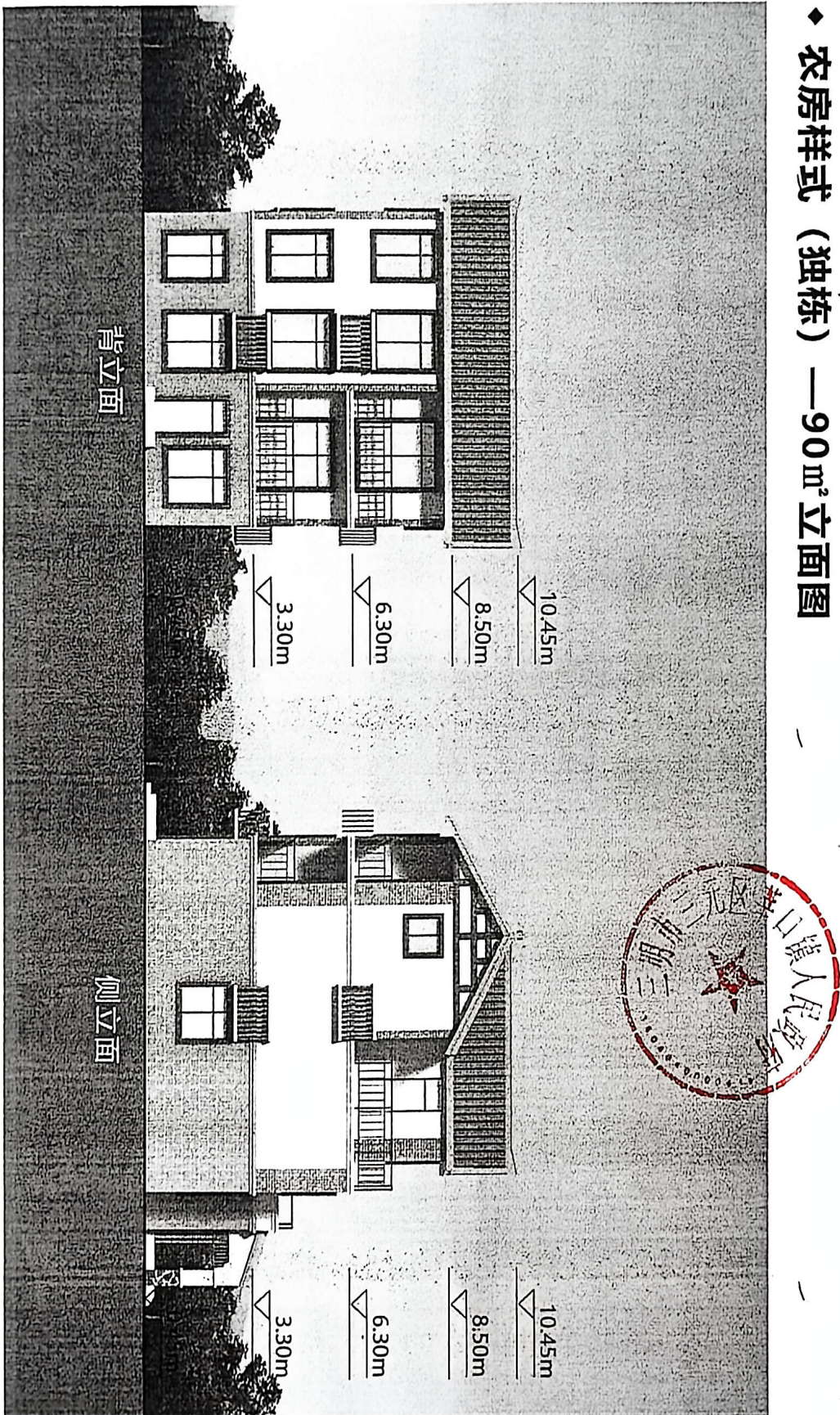
3.2 沙县区乡村新建类建筑风貌引导——方案一

◆ 农房样式（独栋）——90m²立面图



3.2 沙县区乡村新建类建筑风貌引导——方案一

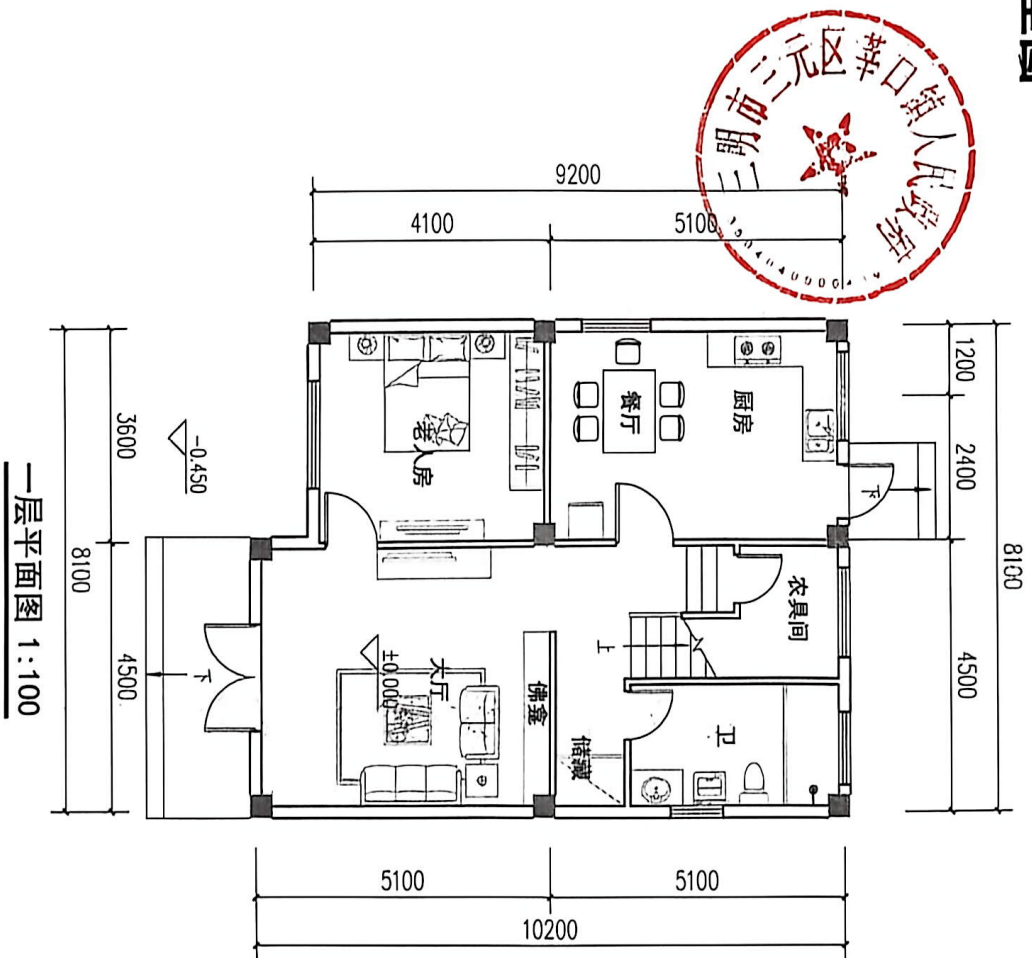
◆ 农房样式（独栋）——90m²立面图



3.2 沙县区乡村新建类建筑风貌引导——方案一

◆ 农房样式（独栋）——90m²户型图

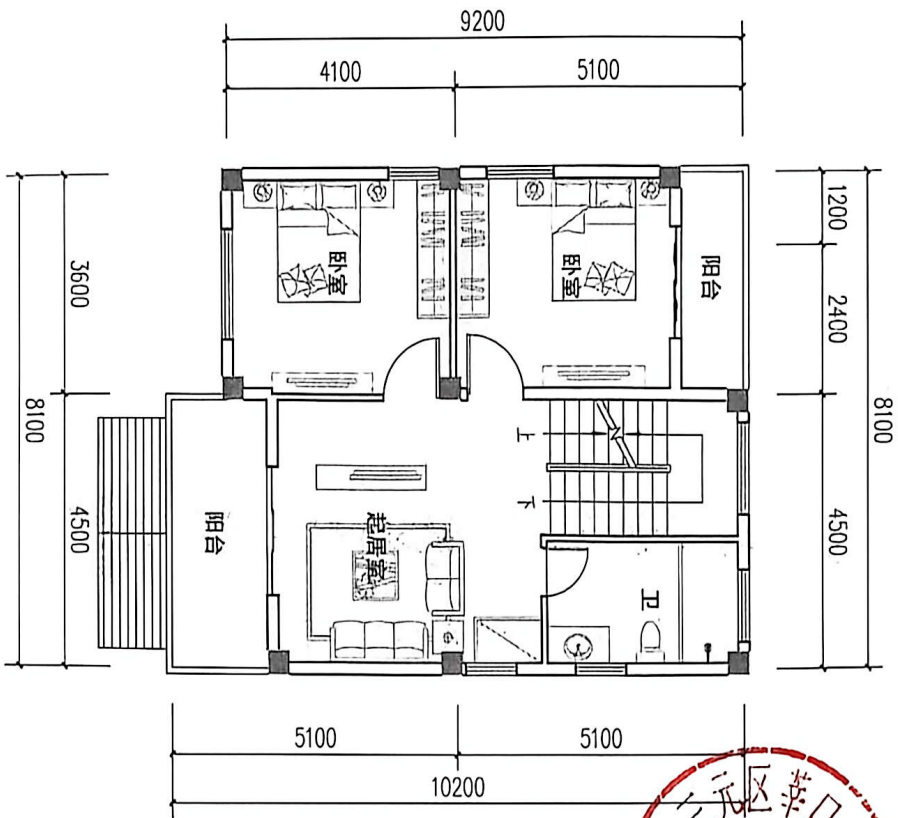
建筑管控指标	
宅基地面积	原则上不超过120m ² /户
规划布局	团簇状组团式布局
天际线控制	错落有致
建筑高度	建筑檐口高度不宜超过10m
建筑层数	3层及3层以下
技术指标	
建筑占地面积	91.18m ²
三层建筑面积	57.34m ²
二层建筑面积	72.26m ²
一层建筑面积	82.72m ²
总建筑面积	212.32m ²



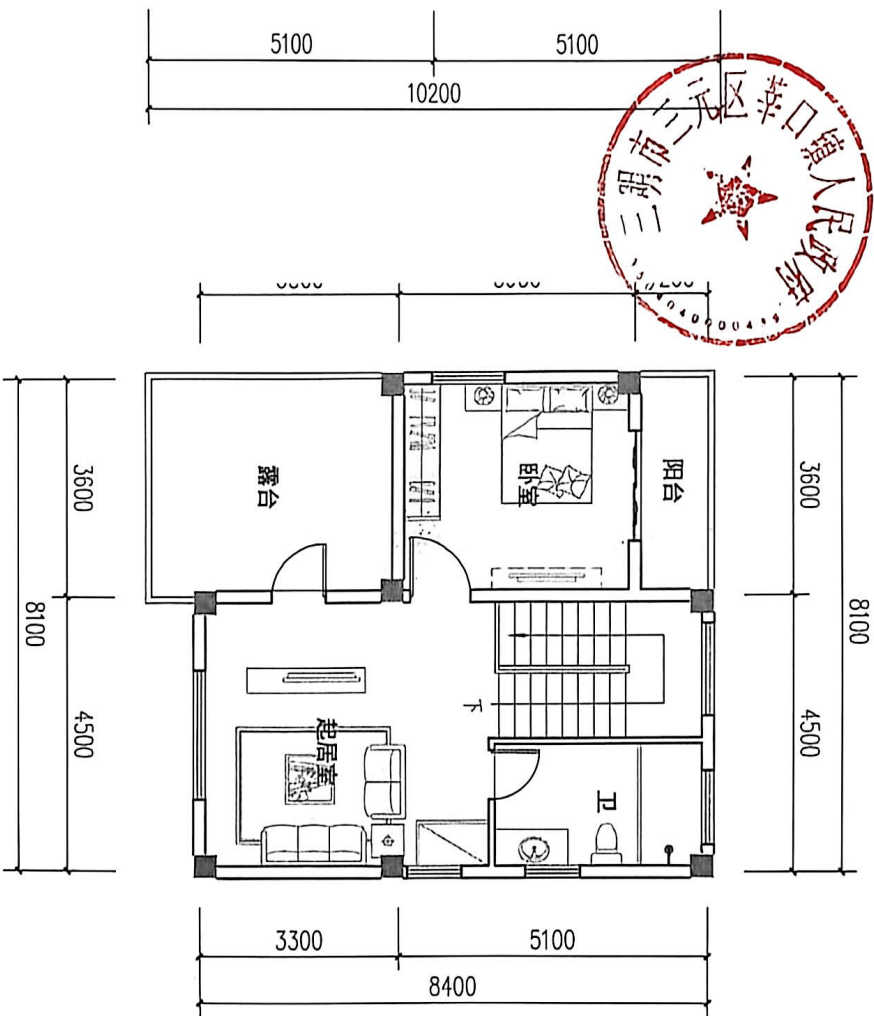
一层平面图 1:100

3.2 沙县区乡村新建类建筑风貌引导——方案一

◆ 农房样式（独栋）——90㎡户型图



二层平面图 1:100



三层平面图 1:100

