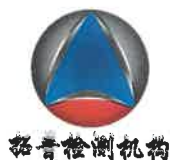




171320340310



拓普检测机构



检测报告

TEST REPORT

| | |
|------|------------------------|
| 报告编号 | CTPF19HJ0751 |
| 项目名称 | 福建省三明市盛达化工有限公司土壤环境自行监测 |
| 委托单位 | 福建省三明市盛达化工有限公司 |
| 检测地址 | 三明市三元区莘口镇 |
| 检测类型 | 委托检测 |
| 签发日期 | 2020年1月8日 |

福建拓普检测技术有限公司

Fujian Tuopu Detection Technology Co.,Ltd.



| | | | | | | | |
|----|------------------------|----|--------|----|------------------|----|----------------|
| 地址 | 福州市仓山区建新北路142号奋安创意园F-2 | | | 电话 | 0591-86398782 | | |
| 传真 | 0591-87835508 | 邮编 | 350007 | 邮箱 | 631860702@qq.com | 网址 | www.ctuopu.com |

未经本单位书面允许的对本报告的任何局部复制、使用和引用均为无效，本单位不承担任何法律责任。



扉一：福建拓普检测技术有限公司资质证书影印件



| | | | | | | | |
|----|---------------------------|----|--------|----|------------------|----|----------------|
| 地址 | 福州市仓山区建新北路 142 号奋安创意园 F-2 | | | 电话 | 0591-86398782 | | |
| 传真 | 0591-87835508 | 邮编 | 350007 | 邮箱 | 631860702@qq.com | 网址 | www.ctuopu.com |

未经本单位书面允许的对本报告的任何局部复制、使用和引用均为无效, 本单位不承担任何法律责任。



扉二：说明与签字页

报告编制说明

1. 本机构保证检测工作的公正性、独立性和诚实性，对检测的数据负责，对受检单位和委托方的检测样品、技术资料及检测报告等严格保密和保护所有权。如有违反公正性、保密性的行为，给客户造成损失的，本机构愿意承担相应法律责任。
2. 本报告无检测人（或编制人）、审核人、批准人签名无效；涂改或未盖红色福建拓普检测技术有限公司检验检测专用章以及 CMA 专用章无效。
3. 送样委托检测，仅对来样负责；委托检测只对委托的点位、项目及当时工况负责。
4. 受检单位和委托方若对本报告有异议，应于收到报告之日起 15 日内向本机构提出。
5. 未经本机构书面批准，不得部分复制本报告。本报告各页均为报告不可分割之部分，使用者单独抽出某页而导致误解或用于其它用途及由此造成的后果，本机构不负相应的法律责任。
6. 本报告未经福建拓普检测技术有限公司同意，不得以任何方式作广告宣传。

福建拓普检测技术有限公司

| | |
|-----|-----|
| 编制人 | 赖秋华 |
| 审核人 | 孔晶晶 |
| 批准人 | 严和盛 |

| | | | | | | | |
|----|---------------------------|----|--------|----|------------------|----|----------------|
| 地址 | 福州市仓山区建新北路 142 号奋安创意园 F-2 | | | 电话 | 0591-86398782 | | |
| 传真 | 0591-87835508 | 邮编 | 350007 | 邮箱 | 631860702@qq.com | 网址 | www.ctuopu.com |

未经本单位书面允许的对本报告的任何局部复制、使用和引用均为无效，本单位不承担任何法律责任。



一、采样状况

| | | |
|------------------|-----------------------------|--------------|
| 采样日期: 2019-12-19 | 环境温度: 16.8℃、湿度: 56.6%RH | 气压: 100.1kPa |
| 天气: 阴 | 检测日期: 2019-12-19~2019-1-2 | |
| 采样依据 | HJ/T 166 -2004 《土壤环境监测技术规范》 | |

二、样品信息

| 样品类型 | 样品状态 | 样品数量 |
|------|------|------|
| 土壤 | 固态 | 9 |

三、检测分析方法

| 检测类型 | 检测项目 | 分析方法 | 检测分析仪器 | 方法检出限 |
|------|----------------------------|--|------------------------------|---|
| 土壤 | 汞 | GB/T 17136-1997 《土壤质量 总汞的测定 冷原子吸收分光光度法》 | F732-VJ 冷原子吸收测汞仪 | 0.005mg/kg |
| | 铬(六价) [1] | HJ 687-2014 《固体废物 六价铬的测定 碱消解/火焰原子吸收分光光度法》 | TAS-990F 原子吸收分光光度计 | 2mg/kg |
| | 砷 | HJ 803-2016 《土壤和沉积物 12 种金属元素的测定 王水提取-电感耦合等离子体质谱法》电热板消解 | iCAP RQ (ICP-MS) 电感耦合等离子体质谱仪 | 0.6mg/kg |
| | 镉 | | | 0.07mg/kg |
| | 铜 | | | 0.5mg/kg |
| | 铅 | | | 2mg/kg |
| | 镍 | | | 2mg/kg |
| | 锰 | | | 0.7mg/kg |
| | 钴 | | | 0.03mg/kg |
| | 钼 | | | 0.1mg/kg |
| | 钒 | | | 0.7mg/kg |
| | 锌 | | | 7mg/kg |
| | 铈 | | | 0.3mg/kg |
| | 硒 | | | HJ 680-2013 《土壤和沉积物 汞、砷、硒、铋、锑的测定微波消解/原子荧光法》 |
| | 铊 | GB/T 14506.30-2010 《硅酸盐岩石化学分析方法 第 30 部分: 44 个元素量测定》 | iCAP RQ (ICP-MS) 电感耦合等离子体质谱仪 | 0.1mg/kg |
| | 铍 | | | 0.05mg/kg |
| | 氰化物 | HJ 745-2015 《土壤 氰化物和总氰化物的测定 分光光度法》异烟酸吡啶啉酮分光光度法 | 721E 可见分光光度计 | 0.04mg/kg |
| | 氟化物 | GB/T 22104-2008 《土壤质量 氟化物的测定 离子选择电极法》 | PHS-3C 酸度计 | 63mg/kg |
| 氯甲烷 | HJ 736-2015 《土壤和沉积物 挥发性卤代烃 | 7820A/5977B | 0.003mg/kg | |

| | | | | | | | |
|----|---------------------------|----|--------|----|------------------|----|----------------|
| 地址 | 福州市仓山区建新北路 142 号奋安创意园 F-2 | | | 电话 | 0591-86398782 | | |
| 传真 | 0591-87835508 | 邮编 | 350007 | 邮箱 | 631860702@qq.com | 网址 | www.ctuopu.com |

未经本单位书面允许的对本报告的任何局部复制、使用和引用均为无效, 本单位不承担任何法律责任。



| | 的测定 顶空/气相色谱-质谱法》 | 气质联用仪 | |
|--------------|---|----------------------|-------------|
| 四氯化碳 | HJ 642-2013《土壤和沉积物 挥发性有机物的测定 顶空/气相色谱-质谱法》 | 7820A/5977B 气质联用仪 | 0.0021mg/kg |
| 氯仿 | | | 0.0015mg/kg |
| 1,1-二氯乙烷 | | | 0.0016mg/kg |
| 1,2-二氯乙烷 | | | 0.0013mg/kg |
| 1,1-二氯乙烯 | | | 0.0008mg/kg |
| 顺-1,2-二氯乙烯 | | | 0.0009mg/kg |
| 反-1,2-二氯乙烯 | | | 0.0009mg/kg |
| 二氯甲烷 | | | 0.0026mg/kg |
| 1,2-二氯丙烷 | | | 0.0019mg/kg |
| 1,1,1,2-四氯乙烷 | | | 0.0010mg/kg |
| 1,1,2,2-四氯乙烷 | | | 0.0010mg/kg |
| 四氯乙烯 | | | 0.0008mg/kg |
| 1,1,1-三氯乙烷 | | | 0.0011mg/kg |
| 1,1,2-三氯乙烷 | | | 0.0014mg/kg |
| 三氯乙烯 | | | 0.0009mg/kg |
| 1,2,3-三氯丙烷 | | | 0.0010mg/kg |
| 氯乙烯 | | | 0.0015mg/kg |
| 苯 | | | 0.0016mg/kg |
| 氯苯 | | | 0.0011mg/kg |
| 1,2-二氯苯 | | | 0.0010mg/kg |
| 1,4-二氯苯 | | | 0.0012mg/kg |
| 乙苯 | | | 0.0012mg/kg |
| 苯乙烯 | | | 0.0016mg/kg |
| 甲苯 | | | 0.0020mg/kg |
| 间二甲苯+对二甲苯 | | | 0.0036mg/kg |
| 邻-二甲苯 | | | 0.0013mg/kg |
| 二溴氯甲烷 | | | 0.0009mg/kg |
| 溴仿 | | | 0.0017mg/kg |
| 1,2,4-三氯苯 | 0.0008mg/kg | | |

| | | | | | | | |
|----|---------------------------|----|--------|----|------------------|----|----------------|
| 地址 | 福州市仓山区建新北路 142 号奋安创意园 F-2 | | | 电话 | 0591-86398782 | | |
| 传真 | 0591-87835508 | 邮编 | 350007 | 邮箱 | 631860702@qq.com | 网址 | www.ctuopu.com |

未经本单位书面允许的对本报告的任何局部复制、使用和引用均为无效，本单位不承担任何法律责任。



| | | | |
|---|---|----------------------|-------------|
| 1,3,5-三甲基苯 | | | 0.0015mg/kg |
| 1,2,4-三甲基苯 | | | 0.0015mg/kg |
| 六氯丁二烯 | | | 0.06mg/kg |
| 六氯乙烷 | | | 0.1mg/kg |
| 苯酚 | | | 0.1mg/kg |
| 2-硝基苯酚 | | | 0.2mg/kg |
| 2,4-二甲基苯酚 | | | 0.09mg/kg |
| 2,4-二氯苯酚 | | | 0.07mg/kg |
| 2-氯酚 | | | 0.06mg/kg |
| 硝基苯 | | | 0.09mg/kg |
| 苯胺 | | | 0.3mg/kg |
| 苯并[a]蒽 | | | 0.1mg/kg |
| 苯并[a]芘 | | | 0.1mg/kg |
| 苯并[b]荧蒽 | | | 0.2mg/kg |
| 苯并[k]荧蒽 | HJ 834-2017 《土壤和沉积物半挥发性有机物的测定 气相色谱-质谱法》 | 7820A/5977B 气质联用仪 | 0.1mg/kg |
| 蒎 | | | 0.1mg/kg |
| 二苯并[a,h]蒽 | | | 0.1mg/kg |
| 茚并[1,1,2-cd]芘 | | | 0.1mg/kg |
| 萘 | | | 0.09mg/kg |
| 萘烯 | | | 0.09mg/kg |
| 蒗 | | | 0.1mg/kg |
| 芴 | | | 0.08mg/kg |
| 菲 | | | 0.1mg/kg |
| 蒽 | | | 0.1mg/kg |
| 荧蒽 | | | 0.2mg/kg |
| 芘 | | | 0.1mg/kg |
| 苯并[g,h,i]芘 | | | 0.1mg/kg |
| 石油烃 (C ₁₀ -C ₄₀) | HJ 1021-2019 《土壤和沉积物 石油烃 (C ₁₀ -C ₄₀) 的测定 气相色谱法》 | 7820A 气相色谱仪 | 6mg/kg |

[1]: 生态环境部部长信箱回复, 土壤中六价格的测定在“土壤和沉积物 六价格的测定 碱溶液提取/原子吸收分光光度法”标准发布实施之前, 可以参照《固体废物六价格的测定 碱消解/火焰原子吸收分光光度法》(HJ 687-2014) 进

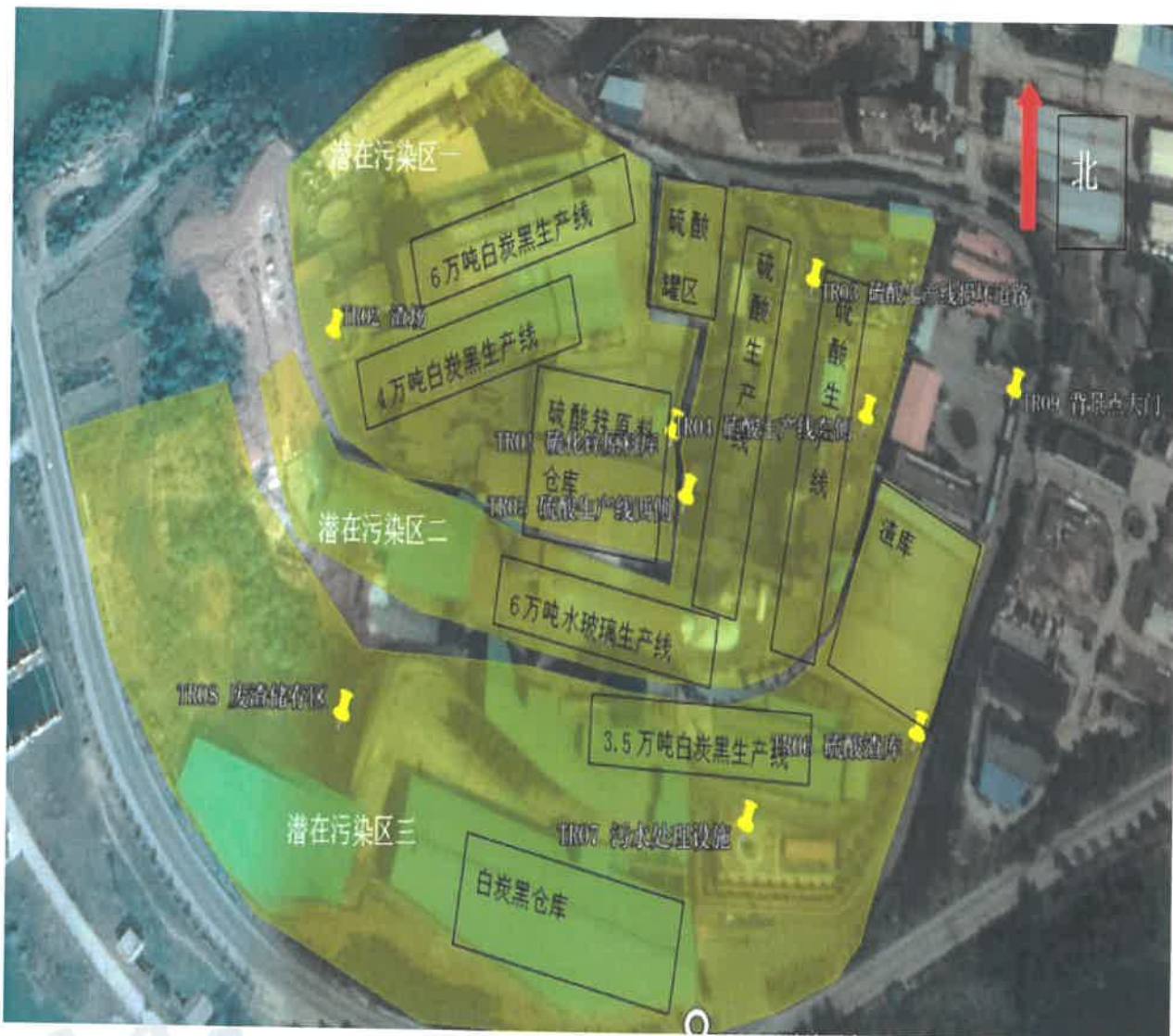
| | | | | | | | |
|----|---------------------------|----|--------|----|------------------|----|----------------|
| 地址 | 福州市仓山区建新北路 142 号奋安创意园 F-2 | | | 电话 | 0591-86398782 | | |
| 传真 | 0591-87835508 | 邮编 | 350007 | 邮箱 | 631860702@qq.com | 网址 | www.ctuopu.com |

未经本单位书面允许的对本报告的任何局部复制、使用和引用均为无效, 本单位不承担任何法律责任。



行测定。

四、采样点示意图



注: ●为土壤采样点

| | | | | | |
|----|---------------------------|----|--------|----|------------------|
| 地址 | 福州市仓山区建新北路 142 号奋安创意园 F-2 | | | 电话 | 0591-86398782 |
| 传真 | 0591-87835508 | 邮编 | 350007 | 邮箱 | 631860702@qq.com |
| | | | | 网址 | www.ctuopu.com |

未经本单位书面允许的对本报告的任何局部复制、使用和引用均为无效, 本单位不承担任何法律责任。



德普检测机构

报告编号: CTPF19HJ0751

第 7 页 共 15 页

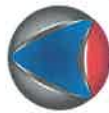
五、检测结果

1、土壤检测结果(一)

| 检测项目 | 单位 | 检测结果 | | | | | | GB 36600-2018《土壤环境质量 建设用地土壤污染风险管控标准》表1、表2 第二类用地筛选值 | GB 36600-2018《土壤环境质量 建设用地土壤污染风险管控标准》表1、表2 第二类用地管制值 |
|----------------|-------|--|---|--|--|--|--------|--|--|
| | | 测点编号: TR-01 测点名称: 硫化锌原料库 E:117°30'20.45" N:26°11'48.98" | 测点编号: TR 测点名称: 渣场 E:117°30'14.76" N:26°11'50.02" | 测点编号: TR-03 测点名称: 硫酸生产损坏道路 E:117°30'22.74" N:26°11'51.20" | 测点编号: TR-04 测点名称: 硫酸生产线的东 侧 E:117°30'23.62" N:26°11'49.47" | 测点编号: TR-05 测点名称: 硫酸生产线的西 侧 E:117°30'20.70" N:26°11'48.27" | | | |
| 重金属和无机物 | | | | | | | | | |
| 砷 | mg/kg | 9.9 | 14.9 | 52.4 | 11.8 | 59.0 | ≤60 | ≤140 | |
| 镉 | mg/kg | 3.10 | 0.60 | 2.07 | 3.92 | 2.39 | ≤65 | ≤172 | |
| 铬(六价) | mg/kg | 未检出 | 未检出 | 未检出 | 未检出 | 未检出 | ≤5.7 | ≤78 | |
| 铜 | mg/kg | 251 | 312 | 230 | 308 | 171 | ≤18000 | ≤36000 | |
| 铅 | mg/kg | 87 | 71 | 133 | 104 | 457 | ≤800 | ≤2500 | |
| 汞 | mg/kg | 0.180 | 0.283 | 0.248 | 0.165 | 0.139 | ≤38 | ≤82 | |
| 镍 | mg/kg | 30 | 46 | 40 | 37 | 20 | ≤900 | ≤2000 | |
| 锌 | mg/kg | 319 | 140 | 285 | 368 | 326 | — | — | |
| 铈 | mg/kg | 1.4 | 1.4 | 2.7 | 1.5 | 13.5 | ≤180 | ≤360 | |
| 铍 | mg/kg | 0.86 | 1.75 | 1.47 | 1.14 | 1.48 | ≤29 | ≤290 | |
| 钴 | mg/kg | 5.61 | 7.20 | 12.09 | 6.57 | 5.14 | ≤70 | ≤350 | |
| 钒 | mg/kg | 63.9 | 82.6 | 133 | 75.7 | 58.7 | ≤752 | ≤1500 | |
| 锰 | mg/kg | 215 | 206 | 469 | 257 | 412 | — | — | |
| 硒 | mg/kg | 3.21 | 3.72 | 3.61 | 2.74 | 1.88 | — | — | |
| 钨 | mg/kg | 0.3 | 0.5 | 0.5 | 0.3 | 0.4 | — | — | |
| 钼 | mg/kg | 17.5 | 8.8 | 9.3 | 20.5 | 7.7 | — | — | |

| | | | | | |
|----|------------------------|----|--------|----|------------------|
| 地址 | 福州市仓山区建新北路142号奋安创意园F-2 | | | 电话 | 0591-86398782 |
| 传真 | 0591-87835508 | 邮编 | 350007 | 邮箱 | 631860702@qq.com |
| | | | | 网址 | www.ctupu.com |

未经本单位书面允许的对本报告的任何局部复制、使用和引用均为无效, 本单位不承担任何法律责任。



器普检测机构

报告编号: CTPF19HJ0751

第 8 页 共 15 页

| 氟化物 | mg/kg | 0.18 | 0.24 | 0.19 | 0.22 | 0.27 | ≤135 | ≤270 |
|---------------|-------|------|------|------|------|------|-------|-------|
| 氟化物 | mg/kg | 361 | 290 | 251 | 305 | 330 | — | — |
| 挥发性有机物 | | | | | | | | |
| 四氯化碳 | mg/kg | 未检出 | 未检出 | 未检出 | 未检出 | 未检出 | ≤2.8 | ≤36 |
| 氯仿 | mg/kg | 未检出 | 未检出 | 未检出 | 未检出 | 未检出 | ≤0.9 | ≤10 |
| 氯甲烷 | mg/kg | 未检出 | 未检出 | 未检出 | 未检出 | 未检出 | ≤37 | ≤120 |
| 1,1-二氯乙烷 | mg/kg | 未检出 | 未检出 | 未检出 | 未检出 | 未检出 | ≤9 | ≤100 |
| 1,2-二氯乙烷 | mg/kg | 未检出 | 未检出 | 未检出 | 未检出 | 未检出 | ≤5 | ≤21 |
| 1,1-二氯乙烯 | mg/kg | 未检出 | 未检出 | 未检出 | 未检出 | 未检出 | ≤66 | ≤200 |
| 顺-1,2-二氯乙烯 | mg/kg | 未检出 | 未检出 | 未检出 | 未检出 | 未检出 | ≤596 | ≤2000 |
| 反-1,2-二氯乙烯 | mg/kg | 未检出 | 未检出 | 未检出 | 未检出 | 未检出 | ≤54 | ≤163 |
| 二氯甲烷 | mg/kg | 未检出 | 未检出 | 未检出 | 未检出 | 未检出 | ≤616 | ≤2000 |
| 1,2-二氯丙烷 | mg/kg | 未检出 | 未检出 | 未检出 | 未检出 | 未检出 | ≤5 | ≤47 |
| 1,1,1,2-四氯乙烷 | mg/kg | 未检出 | 未检出 | 未检出 | 未检出 | 未检出 | ≤10 | ≤100 |
| 1,1,2,2-四氯乙烷 | mg/kg | 未检出 | 未检出 | 未检出 | 未检出 | 未检出 | ≤6.8 | ≤50 |
| 四氯乙烯 | mg/kg | 未检出 | 未检出 | 未检出 | 未检出 | 未检出 | ≤53 | ≤183 |
| 1,1,1-三氯乙烷 | mg/kg | 未检出 | 未检出 | 未检出 | 未检出 | 未检出 | ≤840 | ≤840 |
| 1,1,2-三氯乙烷 | mg/kg | 未检出 | 未检出 | 未检出 | 未检出 | 未检出 | ≤2.8 | ≤15 |
| 三氯乙烯 | mg/kg | 未检出 | 未检出 | 未检出 | 未检出 | 未检出 | ≤2.8 | ≤20 |
| 1,2,3-三氯丙烷 | mg/kg | 未检出 | 未检出 | 未检出 | 未检出 | 未检出 | ≤0.5 | ≤5 |
| 氯乙烯 | mg/kg | 未检出 | 未检出 | 未检出 | 未检出 | 未检出 | ≤0.43 | ≤4.3 |
| 苯 | mg/kg | 未检出 | 未检出 | 未检出 | 未检出 | 未检出 | ≤4 | ≤40 |
| 氯苯 | mg/kg | 未检出 | 未检出 | 未检出 | 未检出 | 未检出 | ≤270 | ≤1000 |
| 1,2-二氯苯 | mg/kg | 未检出 | 未检出 | 未检出 | 未检出 | 未检出 | ≤560 | ≤560 |
| 1,4-二氯苯 | mg/kg | 未检出 | 未检出 | 未检出 | 未检出 | 未检出 | ≤20 | ≤200 |

| | | | | | |
|----|---------------------------|----|--------|----|------------------|
| 地址 | 福州市仓山区建新北路 142 号奋安创意园 F-2 | | | 电话 | 0591-86398782 |
| 传真 | 0591-87835508 | 邮编 | 350007 | 邮箱 | 631860702@qq.com |
| | | | | 网址 | www.ctuopu.com |

未经本单位书面允许的对本报告的何局部复制、使用和引用均为无效, 本单位不承担任何法律责任。



检测有限公司

报告编号: CTPF19HJ0751

第 10 页 共 15 页

| | | | | | | | | |
|---|-------|-----|-----|-----|-----|-----|-------|-------|
| 二苯并[a,h]蒽 | mg/kg | 未检出 | 未检出 | 未检出 | 未检出 | 未检出 | ≤1.5 | ≤15 |
| 茚并[1,2,3-cd]芘 | mg/kg | 未检出 | 未检出 | 未检出 | 未检出 | 未检出 | ≤15 | ≤151 |
| 萘 | mg/kg | 未检出 | 未检出 | 未检出 | 未检出 | 未检出 | ≤70 | ≤700 |
| 萘烯 | mg/kg | 未检出 | 未检出 | 未检出 | 未检出 | 未检出 | --- | --- |
| 萘 | mg/kg | 未检出 | 未检出 | 未检出 | 未检出 | 未检出 | --- | --- |
| 芴 | mg/kg | 未检出 | 未检出 | 未检出 | 未检出 | 未检出 | --- | --- |
| 菲 | mg/kg | 未检出 | 未检出 | 未检出 | 未检出 | 未检出 | --- | --- |
| 蒽 | mg/kg | 未检出 | 未检出 | 未检出 | 未检出 | 未检出 | --- | --- |
| 荧蒽 | mg/kg | 未检出 | 未检出 | 未检出 | 未检出 | 未检出 | --- | --- |
| 芘 | mg/kg | 未检出 | 未检出 | 未检出 | 未检出 | 未检出 | --- | --- |
| 苯并[g,h,i]芘 | mg/kg | 未检出 | 未检出 | 未检出 | 未检出 | 未检出 | --- | --- |
| 石油烃类 | | | | | | | | |
| 石油烃 (C ₁₀ -C ₄₀) | mg/kg | 未检出 | 8 | 未检出 | 13 | 未检出 | ≤4500 | ≤9000 |

备注: “---”表示 GB 36600-2018 《土壤环境质量 建设用地土壤污染风险管控标准》未对该项目作限制。

| | | | | | |
|----|----------------------------|----|--------|----|------------------|
| 地址 | 福州市仓山区建新北路 142 号 奋安创意园 F-2 | | | 电话 | 0591-86398782 |
| 传真 | 0591-87835508 | 邮编 | 350007 | 邮箱 | 631860702@qq.com |
| | | | | 网址 | www.ctuopu.com |

未经本单位书面允许的对本报告的任何局部复制、使用和引用均为无效, 本单位不承担任何法律责任。



2、土壤检测结果 (二)

| 检测项目 | 单位 | 检测结果 | | | | GB 36600-2018《土壤环境质量 建设用地土壤污染风险管控标准》表1、表2第二类用地 管制值 | |
|----------------|-------|---|--|---|---|---|--------|
| | | 测点编号: TR06 测点名称: 硫酸渣库 E:117°30'24.41" N:26°11'45.93" | 测点编号: TR-07 测点名称: 污水处理设施 E:117°30'21.79" N:26°11'44.92" | 测点编号: TR-08 测点名称: 废渣储存区 E:117°30'15.47" N:26°11'45.80" | 测点编号: TR-09 测点名称: 背景点大门 E:117°30'21.21" N:26°11'49.92" | | |
| 重金属和无机物 | | | | | | | |
| 砷 | mg/kg | 8.6 | 6.7 | 21.1 | 7.4 | ≤60 | ≤140 |
| 镉 | mg/kg | 0.37 | 0.34 | 3.08 | 2.23 | ≤65 | ≤172 |
| 铬 (六价) | mg/kg | 未检出 | 未检出 | 未检出 | 未检出 | ≤5.7 | ≤78 |
| 铜 | mg/kg | 92 | 249 | 571 | 97 | ≤18000 | ≤36000 |
| 铅 | mg/kg | 44 | 31 | 98 | 66 | ≤800 | ≤2500 |
| 汞 | mg/kg | 0.118 | 0.177 | 0.218 | 0.197 | ≤38 | ≤82 |
| 镍 | mg/kg | 30 | 32 | 28 | 31 | ≤900 | ≤2000 |
| 锌 | mg/kg | 67 | 121 | 294 | 272 | — | — |
| 锑 | mg/kg | 1.0 | 0.6 | 9.4 | 0.4 | ≤180 | ≤360 |
| 铍 | mg/kg | 1.36 | 1.07 | 0.66 | 1.42 | ≤29 | ≤290 |
| 钴 | mg/kg | 4.70 | 3.01 | 7.25 | 6.54 | ≤70 | ≤350 |
| 钒 | mg/kg | 108 | 71.2 | 59.9 | 70.6 | ≤752 | ≤1500 |
| 锰 | mg/kg | 227 | 198 | 289 | 293 | — | — |
| 硒 | mg/kg | 0.80 | 3.28 | 3.15 | 0.55 | — | — |
| 钨 | mg/kg | 0.5 | 0.6 | 0.8 | 0.5 | — | — |
| 钼 | mg/kg | 5.2 | 3.0 | 4.7 | 2.3 | — | — |

| | | | | | |
|----|---------------------------|----|--------|----|------------------|
| 地址 | 福州市仓山区建新北路 142 号奋安创意园 F-2 | | | 电话 | 0591-86398782 |
| 传真 | 0591-87835508 | 邮编 | 350007 | 邮箱 | 631860702@qq.com |
| | | | | 网址 | www.ctuopu.com |

未经本单位书面允许的对本报告的任何局部复制、使用和引用均为无效, 本单位不承担任何法律责任。



福建省检测中心

报告编号: CTPF19HJ0751

第 12 页 共 15 页

| 氟化物 | mg/kg | 0.16 | 0.31 | 0.18 | 0.34 | ≤135 | ≤270 |
|---------------|-------|------|------|------|------|-------|-------|
| 氟化物 | mg/kg | 266 | 376 | 331 | 241 | -- | -- |
| 挥发性有机物 | | | | | | | |
| 四氯化碳 | mg/kg | 未检出 | 未检出 | 未检出 | 未检出 | ≤2.8 | ≤36 |
| 氯仿 | mg/kg | 未检出 | 未检出 | 未检出 | 未检出 | ≤0.9 | ≤10 |
| 氯甲烷 | mg/kg | 未检出 | 未检出 | 未检出 | 未检出 | ≤37 | ≤120 |
| 1,1-二氯乙烷 | mg/kg | 未检出 | 未检出 | 未检出 | 未检出 | ≤9 | ≤100 |
| 1,2-二氯乙烷 | mg/kg | 未检出 | 未检出 | 未检出 | 未检出 | ≤5 | ≤21 |
| 1,1-二氯乙烯 | mg/kg | 未检出 | 未检出 | 未检出 | 未检出 | ≤66 | ≤200 |
| 顺-1,2-二氯乙烯 | mg/kg | 未检出 | 未检出 | 未检出 | 未检出 | ≤596 | ≤2000 |
| 反-1,2-二氯乙烯 | mg/kg | 未检出 | 未检出 | 未检出 | 未检出 | ≤54 | ≤163 |
| 二氯甲烷 | mg/kg | 未检出 | 未检出 | 未检出 | 未检出 | ≤616 | ≤2000 |
| 1,2-二氯丙烷 | mg/kg | 未检出 | 未检出 | 未检出 | 未检出 | ≤5 | ≤47 |
| 1,1,1,2-四氯乙烷 | mg/kg | 未检出 | 未检出 | 未检出 | 未检出 | ≤10 | ≤100 |
| 1,1,2,2-四氯乙烷 | mg/kg | 未检出 | 未检出 | 未检出 | 未检出 | ≤6.8 | ≤50 |
| 四氯乙烯 | mg/kg | 未检出 | 未检出 | 未检出 | 未检出 | ≤53 | ≤183 |
| 1,1,1-三氯乙烷 | mg/kg | 未检出 | 未检出 | 未检出 | 未检出 | ≤840 | ≤840 |
| 1,1,2-三氯乙烷 | mg/kg | 未检出 | 未检出 | 未检出 | 未检出 | ≤2.8 | ≤15 |
| 三氯乙烯 | mg/kg | 未检出 | 未检出 | 未检出 | 未检出 | ≤2.8 | ≤20 |
| 1,2,3-三氯丙烷 | mg/kg | 未检出 | 未检出 | 未检出 | 未检出 | ≤0.5 | ≤5 |
| 氯乙烯 | mg/kg | 未检出 | 未检出 | 未检出 | 未检出 | ≤0.43 | ≤4.3 |
| 苯 | mg/kg | 未检出 | 未检出 | 未检出 | 未检出 | ≤4 | ≤40 |
| 氯苯 | mg/kg | 未检出 | 未检出 | 未检出 | 未检出 | ≤270 | ≤1000 |
| 1,2-二氯苯 | mg/kg | 未检出 | 未检出 | 未检出 | 未检出 | ≤560 | ≤560 |
| 1,4-二氯苯 | mg/kg | 未检出 | 未检出 | 未检出 | 未检出 | ≤20 | ≤200 |

| | | | | | |
|----|---------------------------|----|--------|----|------------------|
| 地址 | 福州市仓山区建新北路 142 号奋安创意园 F-2 | | | 电话 | 0591-86398782 |
| 传真 | 0591-87835508 | 邮编 | 350007 | 邮箱 | 631860702@qq.com |
| | | | | 网址 | www.ctuopu.com |

未经本单位书面允许的对本报告的任何局部复制、使用和引用均为无效, 本单位不承担任何法律责任。



附: 现场采样点照片



*****报告结束*****

| | | | | | |
|----|---------------------------|----|--------|----|------------------|
| 地址 | 福州市仓山区建新北路 142 号奋安创意园 F-2 | | | 电话 | 0591-86398782 |
| 传真 | 0591-87835508 | 邮编 | 350007 | 邮箱 | 631860702@qq.com |
| | | | | 网址 | www.ctuopu.com |

未经本单位书面允许的对本报告的任何局部复制、使用和引用均为无效, 本单位不承担任何法律责任。